



Cavagna group

OMEGA

SOUAPES DE SECURITE Type G2 estampillée



(conforme à la norme NF E 29-411)



REGISTERED FIRM
CERT. N. ITA-0048
UNI EN ISO
9001-1994



Accredited by the
Dutch Council
for Certification

Fluide d'utilisation: Propane - Butane commerciaux et leur mélanges.

Désignation codifiée	VS 367	VS 368	VS 456	VS 457
Filetage d'accouplement au clapet porte soupape	M36 X 2	M36 X 2	M45 X 2	M45 X 2
Section d'écoulement	471,43 mm ²	471,43 mm ²	683,49 mm ²	683,49 mm ²
Pression nominal début d'ouverture	17 bar 1,7 Mpa	18 bar 1,8 Mpa	16 bar 1,6 Mpa	17 bar 1,7 Mpa
Surpression	10%	10%	10%	10%
Ecart de fermeture	< 20%	< 20%	< 20%	< 20%
Coefficient de débit - Kd	0,855	0,875	0,805	0,825
Débit certifié (1013,25 mbar, 15,6°C)	1,401 m ³ .sec ⁻¹	1,516 m ³ .sec ⁻¹	1,807 m ³ .sec ⁻¹	1,962 m ³ .sec ⁻¹
Pression d'emploi possibles	15 bar ÷ 20 bar 1,5 Mpa ÷ 2 MPa	15 bar ÷ 20 bar 1,5 Mpa ÷ 2 MPa	15 bar ÷ 20 bar 1,5 Mpa ÷ 2 MPa	15 bar ÷ 20 bar 1,5 Mpa ÷ 2 MPa
Température	-20°C à +60°C	-20°C à +60°C	-20°C à +60°C	-20°C à +60°C

INSTRUCTIONS DE MONTAGE

Avant le Montage

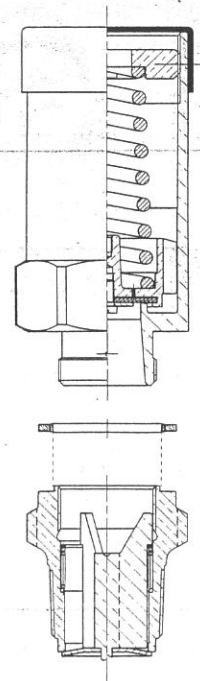
- Vérifier le bon état de la soupape de sécurité ainsi que les références qui doivent correspondre à celles du porte soupape sur lequel elle doit être montée et la capacité du réservoir.
- Vérifier les caractéristiques dimensionnelles, la pression de début d'ouverture, le débit garanti de la soupape.
- Vérifier le bon état du porte-soupape et de la bague d'étanchéité. Prévoir pour chaque montage l'utilisation d'une nouvelle bague d'étanchéité.
- Vérifier que les parties intéressées à l'accouplement de l'ensemble de sûreté soient propres et sans imperfections.

Montage

- Positionner la bague d'étanchéité dans le siège prévu sur le porte soupape.
- Visser la soupape dans le porte soupape.
- Serrer l'ensemble sous un couple de 30 ± 5 Nm.

Après le Montage

Vérifier l'étanchéité de l'ensemble soupape/porte-soupape.



Les renseignements techniques complémentaires peuvent être obtenue chez:

EQUIP'FLUIDES
2, rue Lavoisier - BP 509
77465 LAGNY S/MARNE - FRANCE
Tél. 01.64.12.46.03 - Fax 01.64.30.94.17
RC MEAUX B 313 497 828