

## RENSEIGNEMENT :



Date : ..... / ..... / .....

Société : .....

Nom du contact : .....

Numéro de dossier : .....

## REMARQUES :

→ Veillez compléter les informations suivantes :

Cochez ou complétez :

Exemple 1 :

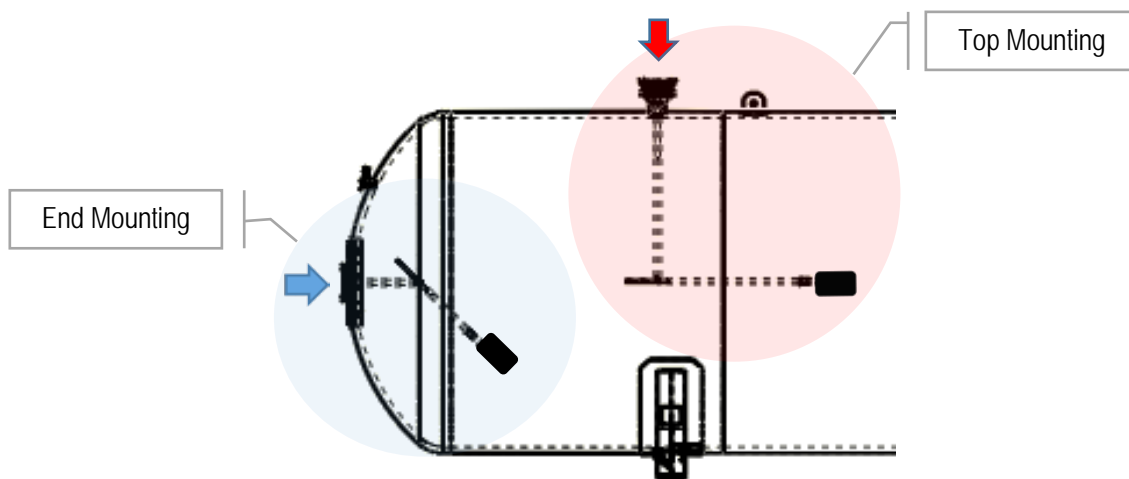
Vrai	<input checked="" type="checkbox"/>
Faux	<input type="checkbox"/>

Exemple 2 :

Dimension A	6 mm
Dimension B	6 mm

A- Cochez l'emplacement de la jauge : « End Mounting » ou « Top Mounting » ?

Check the localization of the gauge: « End Mounting » or « Top Mounting » ?

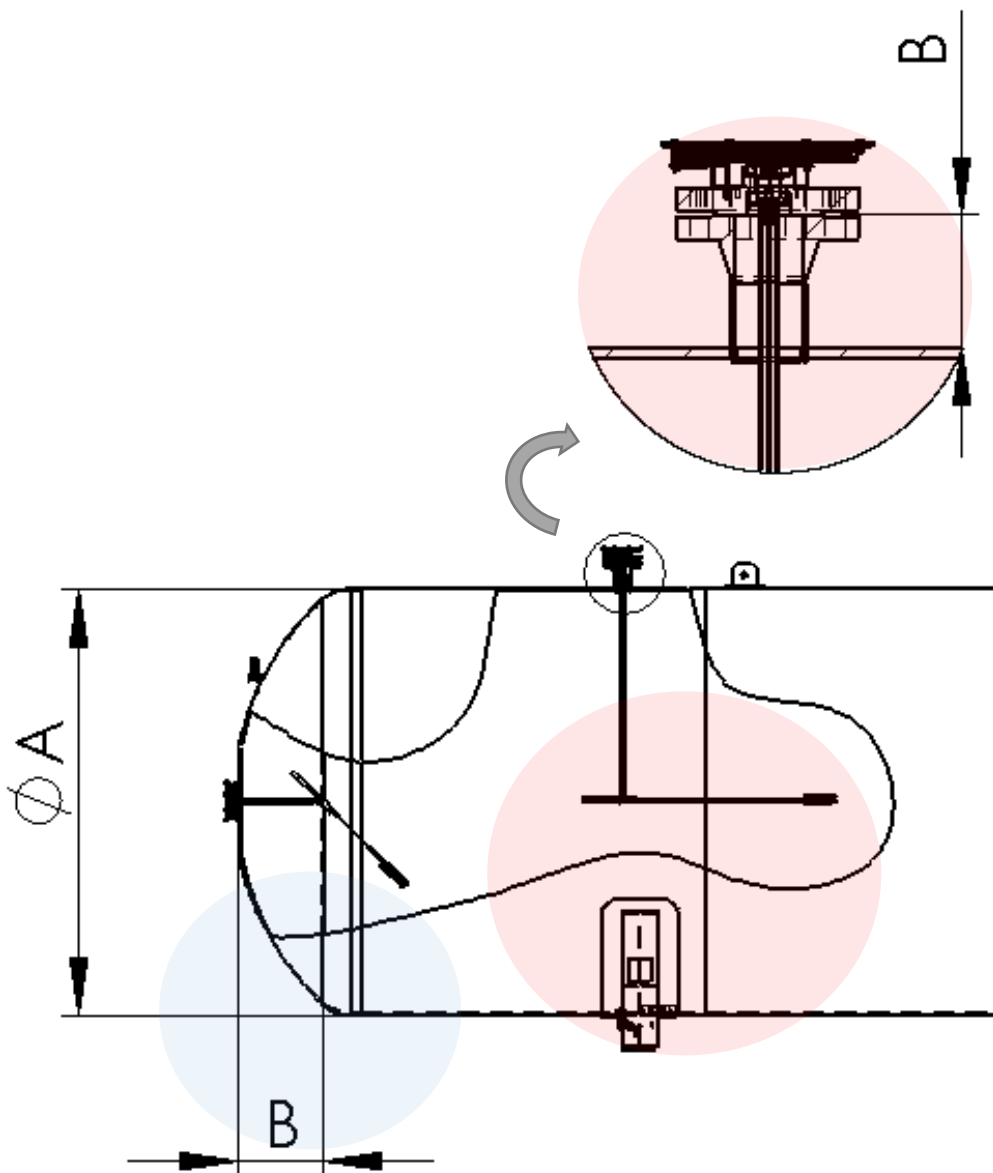


Top Mounting	<input type="checkbox"/>
End Mounting	<input type="checkbox"/>

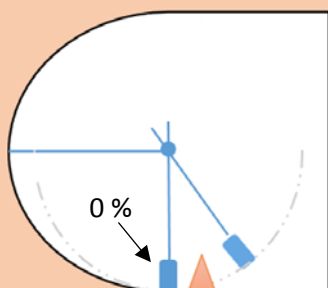


B- Donnez les dimensions suivantes selon la jauge choisie :

*Give the following dimension according to the selected gauge:*



AØ (côte intérieur) en mm <i>AØ (inside dimension) in mm</i>	
B (selon le modèle) en mm <i>B (according the model) in mm</i>	

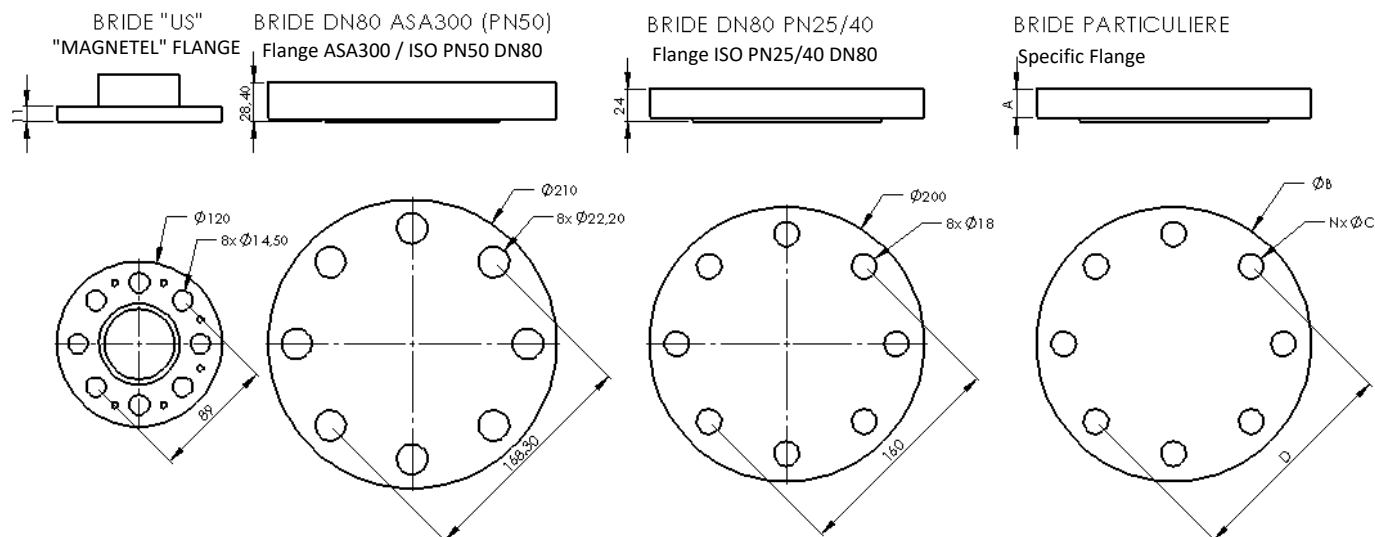


**Il faut s'assurer qu'en position 0% la jauge ne percute aucun obstacle !**

*We must ensure that the gauge doesn't stuck any obstacle when it's in 0% position.*

C- Cochez le type de bride utilisée sinon complétez les dimensions comme ci-dessous :

*Check the type of clamp used or complete the dimensions:*

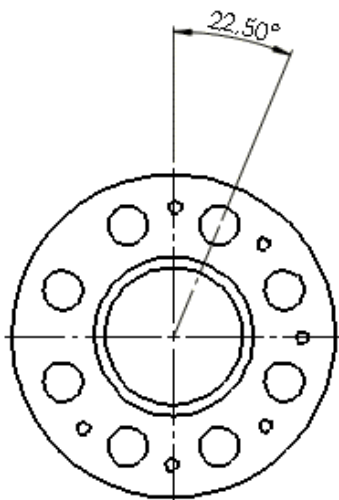


Bride « US » Flange US MAGNETEL		
Bride DN80 ASA300 (PN50) Flange ASA300 (ISO PN50) DN80		
Bride DN80 PN25/40 Flange ISO PN25/40 DN80		
<b>OU</b>		
<b>Dimensions en mm de la bride particulière :</b>		
<i>OR : Dimensions of the specific flange in mm:</i>		
A		
ØB		
N		
ØC		
D		

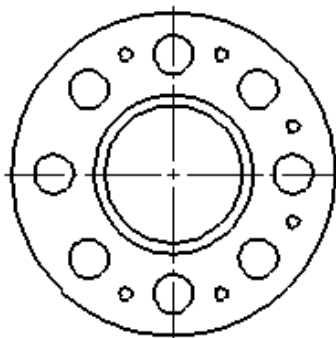


C- Cochez le type de montage de la bride :

*Check the type of flange mounting:*



**Hors axe**



**Dans l'axe**

<i>Hors Axe</i>	
<i>Straddle mounting</i>	
<i>Dans l'axe</i>	
<i>Centerline mounting</i>	

