

POMPES SMITH

SMITH PUMPS

Les pompes SMITH sont des pompes volumétriques à engrenages.

Elles comprennent un corps, un ensemble d'étanchéité et les pignons moteurs et satellites.

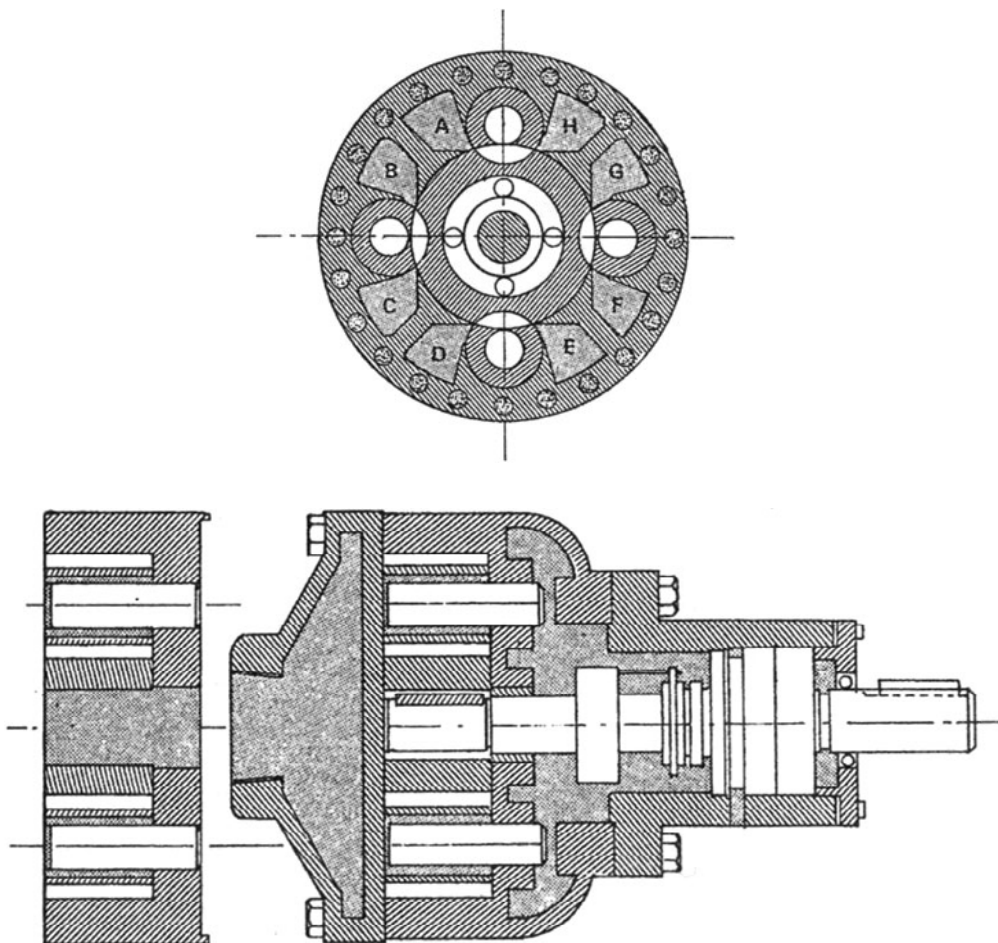
Les pignons satellites tournent sur eux-mêmes, entraînent le liquide, provoquant ainsi une dépression dans la chambre B d'où aspiration du liquide dans la chambre C.

Le liquide entraîné par le premier pignon va se trouver en compression dans cette chambre C, provoquant une aspiration dans la chambre D ainsi qu'une dépression dans la chambre C et ainsi de suite jusqu'à l'orifice de sortie.

SMITH pumps are dispositive displacement gears pumps.

They are composed with one main housing, one shaft seal assembly and one set of gears.

The gears spinning around them selves, dragging the liquid, cause consequently a depressure in the chamber B. So follows an aspiration of the liquid taken away by the first gear will be compressed in this chamber C causing an aspiration into the chamber D and so on until the outlet hole.



POMPES SMITH

SMITH PUMPS

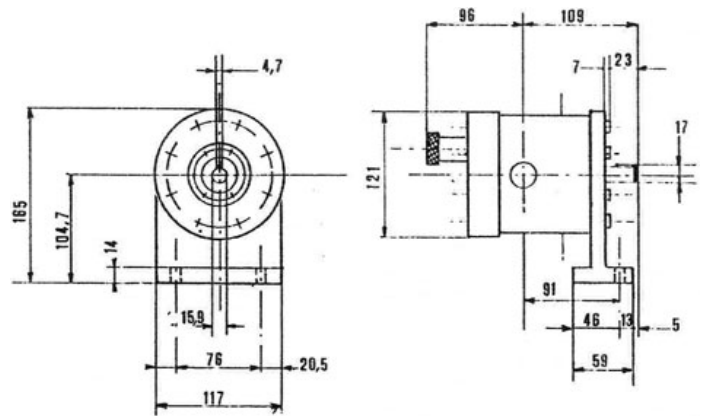
Série MC1 :

Ce modèle peut être adapté, sur demande, pour utilisation sur CO².



MC1 Series :

This series can be adapted, on request, for CO².



Raccordement :

Entrée sortie 3/4" NPT

Vitesse maxi. de rotation :

3600 tours/mn

Pression différentielle maxi. : 7 bar

Débit sous Δp 6 bar à 2700 trs/mn :

1,1 m³/h

Connections :

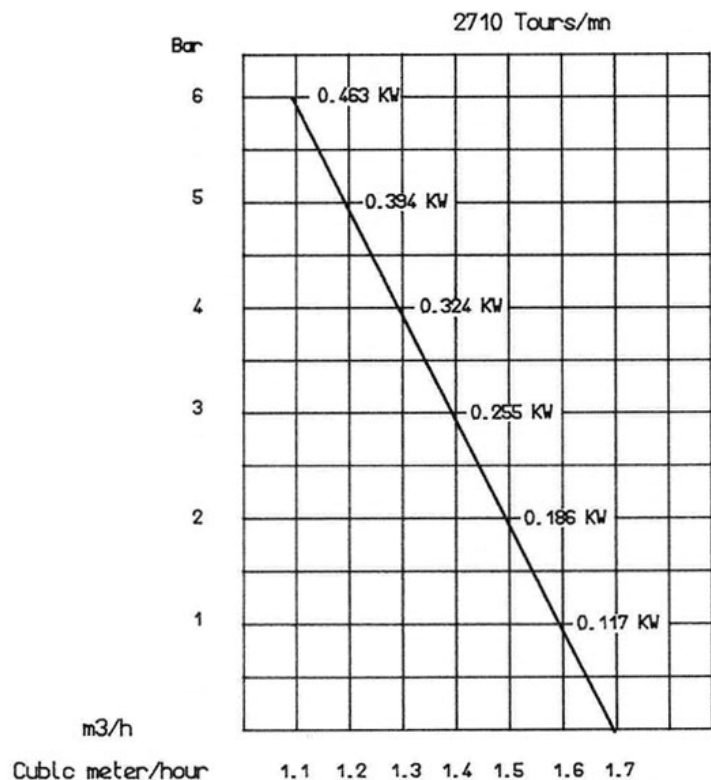
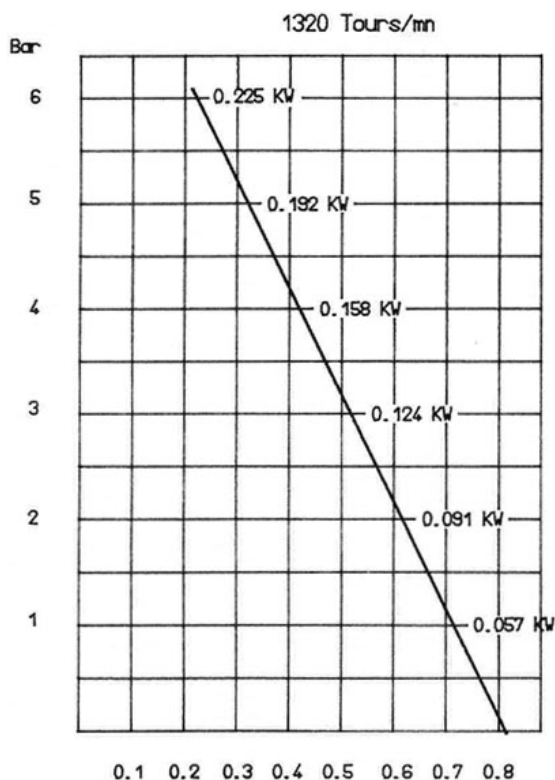
3/4" NPT

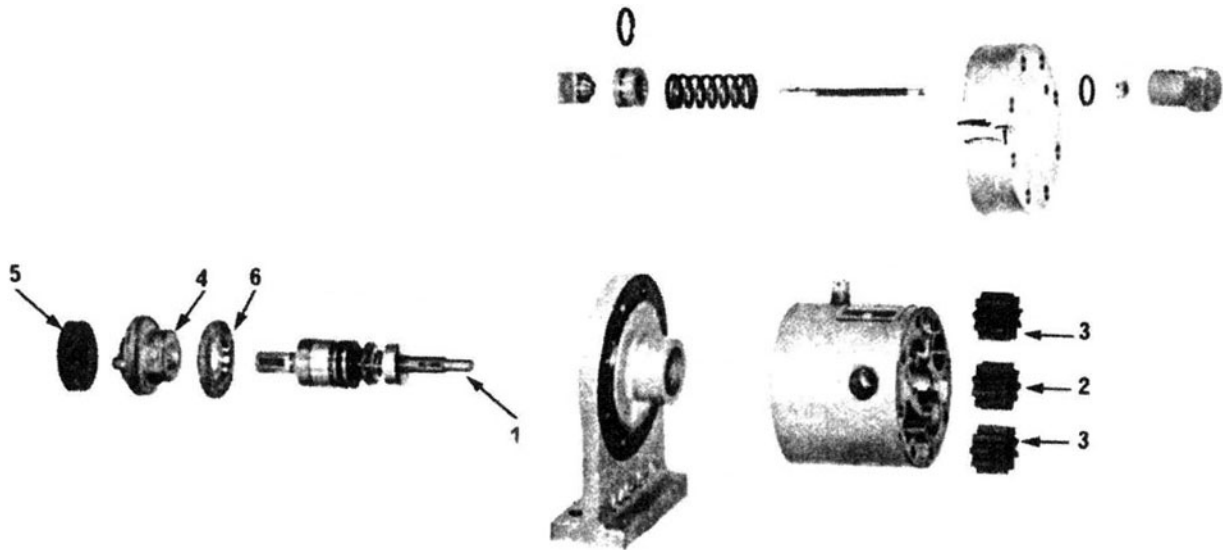
Max RPM 3600

Max differential pressure 7 bar

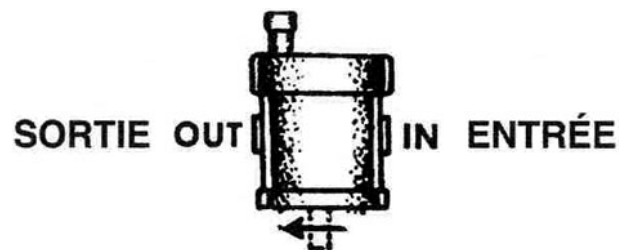
Delivery at Δp 6 bar at 2700 RPM :

1,1 cubic meter/hour





DESIGNATION	REP. ITEM	REFERENCES NUMBER	DESCRIPTION
ENSEMBLE D'ETANCHEITE	1	895123	SHAFT SEAL ASSEMBLY
PIGNON MOTEUR	2	265147	DRIVE GEAR
PIGNON SATELLITE + BUSELURE	3	185101	IDLER GEAR WITH BUSHING
ACCOUPLLEMENT	4	095132	COMPLETE DRIVE COUPLING
BAGUE	5	121607	INSERT FOR COUPLING
COUSSINET	6	903156	BEARING RETAINER PLATE

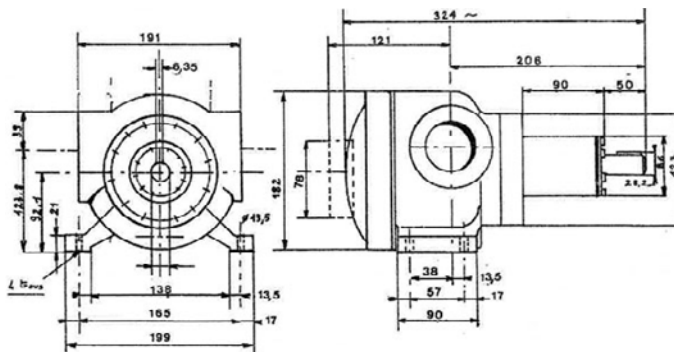
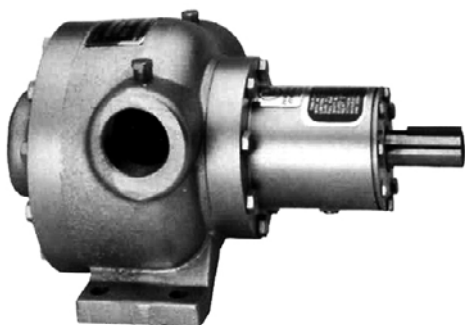


POMPES SMITH

SMITH PUMPS

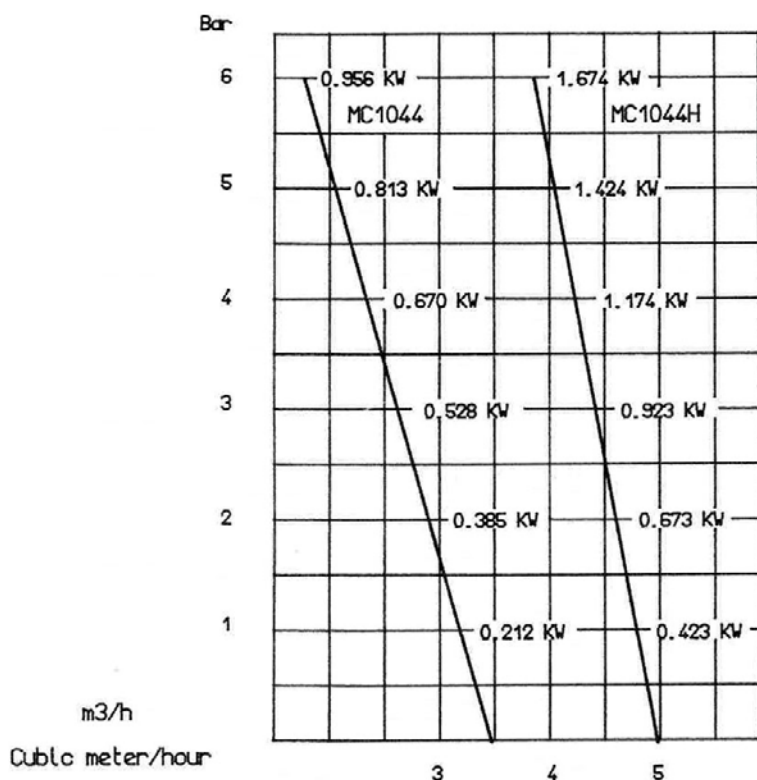
Série MC1044, MC1044H :

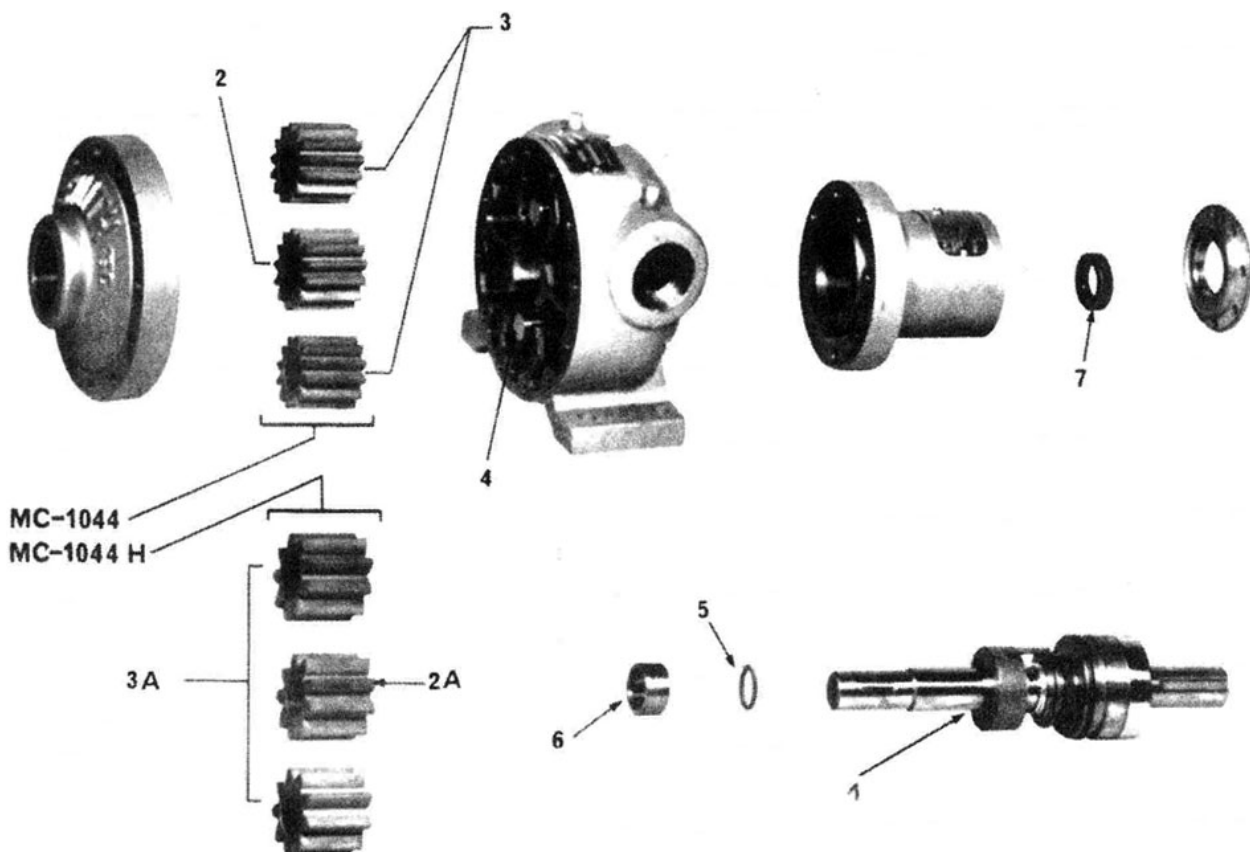
MC1044, MC1044H Series :



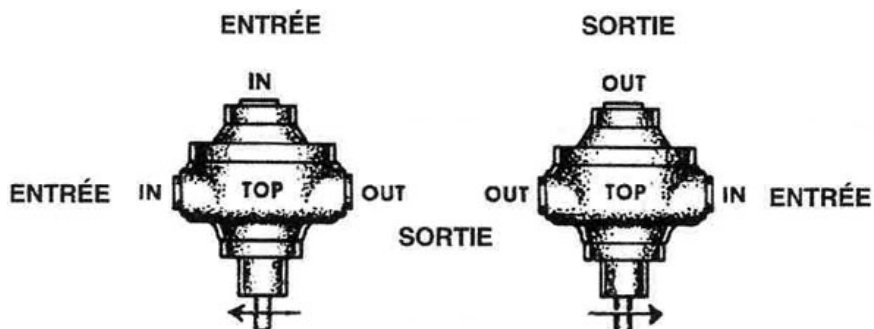
Raccordement :
 Entrée sortie 1"1/2 NPT
 Vitesse maxi. de rotation :
 1800 tours/mn
 Pression différentielle maxi. : 6 bar
 Débit sous Δp 6 bar à 1800 trs/mn :
 MC1044 : 2,3 m³/h
 MC1044H : 3,9 m³/h

Connections :
 1"1/2 NPT
 Max RPM 1800
 Max differential pressure 6 bar
 Delivery at Δp 6 bar at 1800 RPM :
 MC1044 : 2,3 cubic meter/hour
 MC1044H : 3,9 cubic meter/hour





DESIGNATION	REP. ITEM	REFERENCES NUMBER	DESCRIPTION
ENSEMBLE D'ETANCHEITE	1	MC101	SHAFT SEAL ASSEMBLY
PIGNON MOTEUR (MC1044)	2	1044-89-8	DRIVE GEAR (MC1044)
PIGNON MOTEUR (MC1044H)	2A	1044-89-6	DRIVE GEAR (MC1044H)
PIGNON SATELLITE + BUSELURE (MC1044)	3	1044-90-8	IDLER GEAR WITH BUSHING (MC1044)
PIGNON SATELLITE + BUSELURE (MC1044H)	3A	T6	IDLER GEAR WITH BUSHING (MC1044H)
AXE DE PIGNON SATELLITE	4	T9S	IDLER GEAR SHAFT
JOINT TORIQUE	5	622719	O'RING
BUSELURE DE CORPS PRINCIPAL	6	TS11	BUSHING
JOINT	7	410120	SEAL



POMPES SMITH

SMITH PUMPS

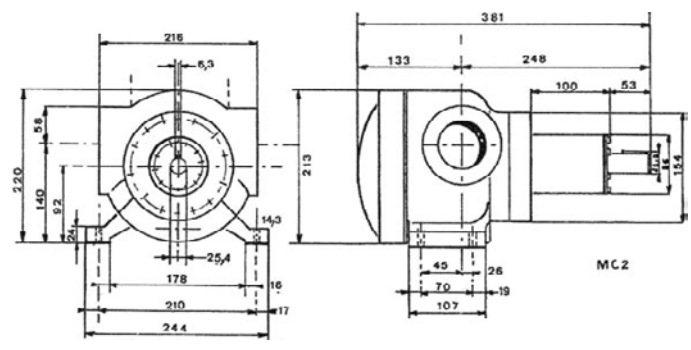
Série MC2, MC3 :

Ces modèles peuvent être adaptés, sur demande, pour utilisation sur CO².



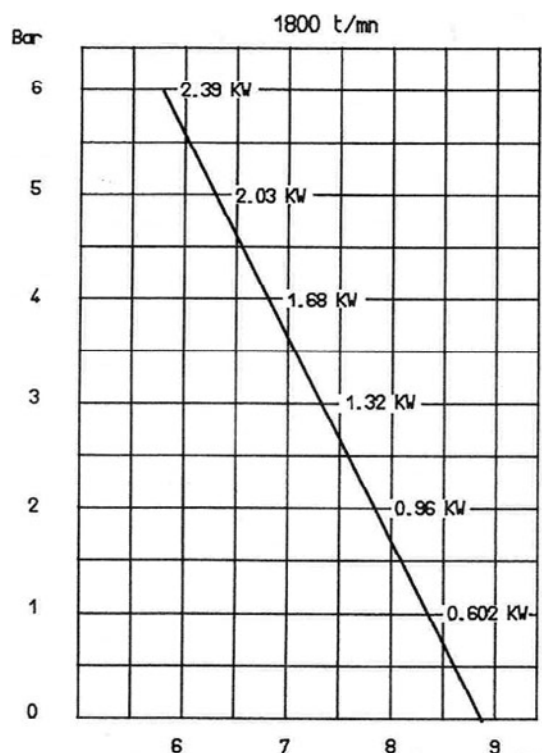
MC2, MC3 Series :

These series can be adapted, on request, for CO².

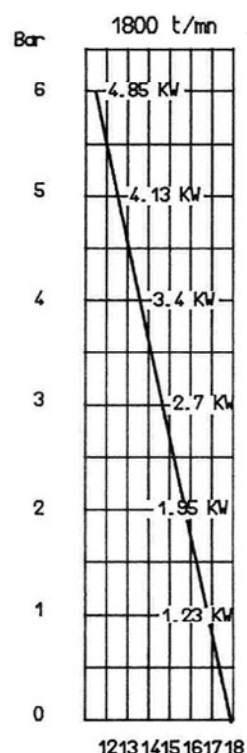


Raccordement :
 Entrée sortie 2"1/2 NPT
 Vitesse maxi. de rotation :
 1800 tours/mn
 Pression différentielle maxi. : 6 bar
 Débit sous Δp 6 bar à 1800 trs/mn :
 MC2 : 5,8 m³/h
 MC3 : 11,5 m³/h

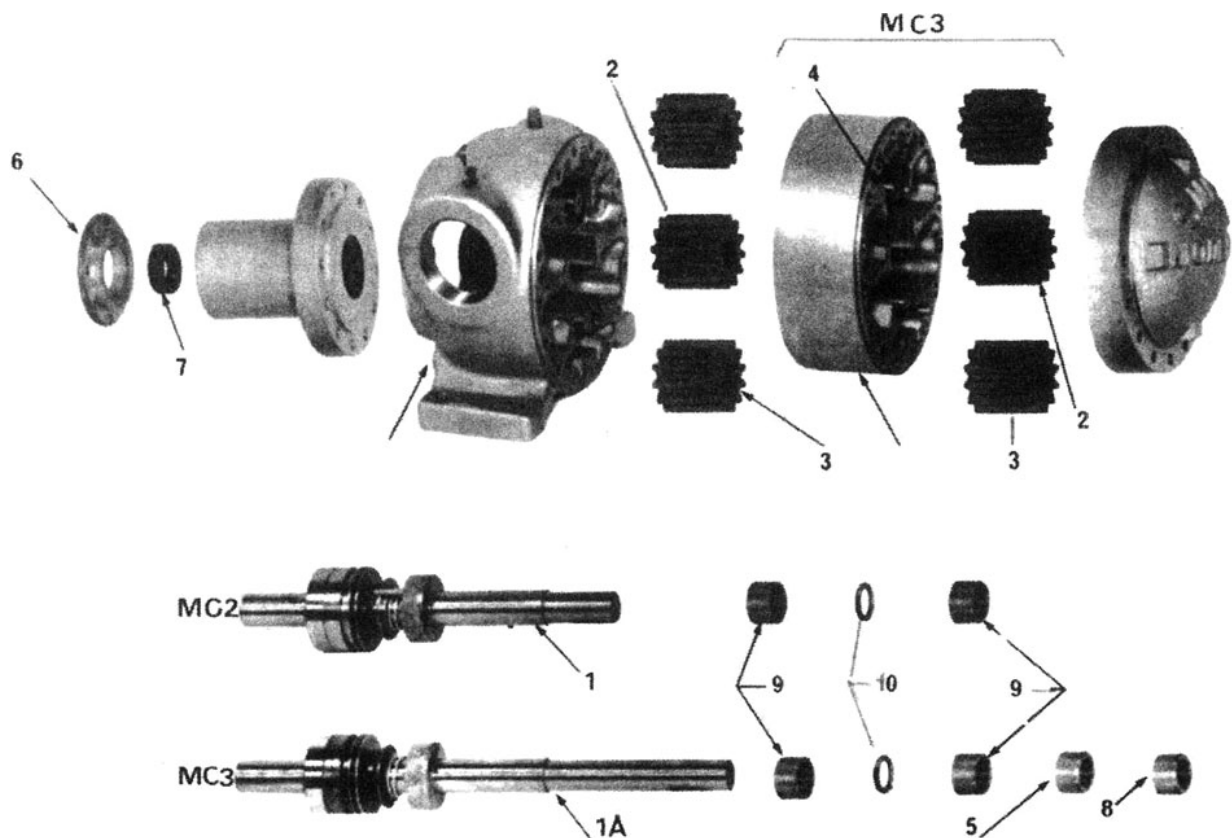
Connections :
 2"1/2 NPT
 Max RPM 1800
 Max differential pressure 6 bar
 Delivery at Δp 6 bar at 1800 RPM :
 MC2 : 5,8 cubic meter/hour
 MC3 : 11,5 cubic meter/hour



MC2



MC3



DESIGNATION	REP. ITEM	REFERENCES NUMBER	DESCRIPTION
ENSEMBLE D'ETANCHEITE POUR MC2	1	MC102	SHAFT SEAL ASSEMBLY (FOR MC2)
ENSEMBLE D'ETANCHEITE POUR MC3	1A	MC103	SHAFT SEAL ASSEMBLY (FOR MC3)
PIGNON MOTEUR	2	MS5	DRIVE GEAR
PIGNON SATELLITE + BUSELURE	3	M6	IDLER GEAR WITH BUSHING
AXE DE PIGNON SATELLITE	4	T9L	IDLER GEAR SHAFT
BUSELURE DE CORPS SECONDAIRE	5	TC11S	BUSHING
COUVERCLE DE ROULEMENT	6	M15	BEARING RETAINER PLATE
GARNITURE DE GRAISSE	7	410120	GREASE SEAL
BUSELURE DE FOND DE POMPE	8	TC11	BUSHING
BUSELURE DE PIGNON	9	TS11	BUSHING
JOINT TORIQUE	10	622719	O'RING

