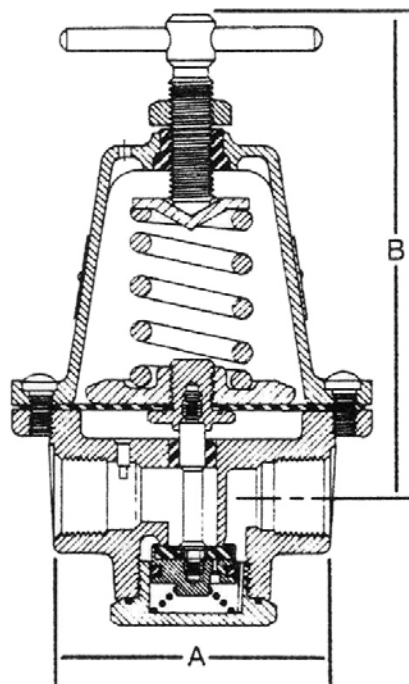


Série 1580 :



Détendeur haute pression
Première détente

1580 Series :



High pressure regulator
First stage

PART NUMBER	SERVICE	ADJUSTMENT METHOD	INLET & OUTLET CONNECTION	RECOMMENDED DELIVERY PRESSURE RANGE	WIDTH (A)	HEIGHT (B,MAX)	CAPACITY DETERMINED AT SET PRESSURE*	CAPACITY**
AA1582MW	NH ₃	T-HANDLE	1/4" NPT	0,2 - 1,7 BAR	56 MM	105 MM	1,4 BAR	60 M ³ /H NH ₃
AA1582MK	NH ₃	HEX HEAD	1/4" NPT	0,2 - 1,7 BAR	56 MM	105 MM	1,4 BAR	60 M ³ /H NH ₃
AA1582ML	NH ₃	T-HANDLE	1/4" NPT	1,4 - 3,5 BAR	56 MM	105 MM	2,1 BAR	68 M ³ /H NH ₃
AA1582MH	NH ₃	T-HANDLE	1/4" NPT	3,1 - 8,6 BAR	56 MM	105 MM	4,1 BAR	74 M ³ /H NH ₃
1584MN	LP-GAS	T-HANDLE	1/2" NPT	0,2 - 2,1 BAR	75 MM	124 MM	1,4 BAR	147 KG/H PROPANE
1584ML	LP-GAS	T-HANDLE	1/2" NPT	1,7 - 3,5 BAR	75 MM	124 MM	2,1 BAR	158 KG/H PROPANE
1584MH	LP-GAS	T-HANDLE	1/2" NPT	3,1 - 8,6 BAR	75 MM	124 MM	4,1 BAR	168 KG/H PROPANE
AA1584MW	NH ₃	T-HANDLE	1/2" NPT	0,2 - 1,7 BAR	75 MM	124 MM	1,4 BAR	127 M ³ /H NH ₃
AA1584ML	NH ₃	T-HANDLE	1/2" NPT	1,4 - 3,5 BAR	75 MM	124 MM	2,1 BAR	136 M ³ /H NH ₃
AA1584MH	NH ₃	T-HANDLE	1/2" NPT	3,1 - 8,6 BAR	75 MM	124 MM	4,1 BAR	144 M ³ /H NH ₃
1586MN	LP-GAS	T-HANDLE	3/4" NPT	0,2 - 2,1 BAR	89 MM	178 MM	1,4 BAR	230 KG/H PROPANE
1586ML	LP-GAS	T-HANDLE	3/4" NPT	1,7 - 3,5 BAR	89 MM	178 MM	2,1 BAR	250 KG/H PROPANE
1586MH	LP-GAS	T-HANDLE	3/4" NPT	3,1 - 8,6 BAR	89 MM	178 MM	4,1 BAR	295 KG/H PROPANE
AA1586MW	NH ₃	T-HANDLE	3/4" NPT	0,2 - 1,7 BAR	89 MM	178 MM	1,4 BAR	198 M ³ /H NH ₃
AA1586ML	NH ₃	T-HANDLE	3/4" NPT	1,4 - 3,5 BAR	89 MM	178 MM	2,1 BAR	218 M ³ /H NH ₃
AA1586MH	NH ₃	T-HANDLE	3/4" NPT	3,1 - 8,6 BAR	89 MM	178 MM	4,1 BAR	252 M ³ /H NH ₃
1588MN	LP-GAS	T-HANDLE	1" NPT	0,2 - 2,1 BAR	89 MM	178 MM	1,4 BAR	230 KG/H PROPANE
1588ML	LP-GAS	T-HANDLE	1" NPT	1,7 - 3,5 BAR	89 MM	178 MM	2,1 BAR	250 KG/H PROPANE
1588MH	LP-GAS	T-HANDLE	1" NPT	3,1 - 8,6 BAR	89 MM	178 MM	4,1 BAR	295 KG/H PROPANE

* Set pressure is established with 7 bar inlet pressure and flow of 10,5 kg propane / hour for 1580M series, 2,5 m³/h for AA1582M series and 5 m³/h for AA1584M series.

** Capacities determined at actual delivery pressure 20% less than set pressure with inlet pressure 1,4 bar higher than set pressure.

NOTE : Care must be taken to prevent re-liquefaction of propane at normal temperatures by heat tracing or other effective means.

Use a relief valve upstream or down stream of these regulators is recommended in accordance with NFPA 58.

En option : Manomètre 1/4" NPT
(0 à 4 bar ou 0 à 10 bar)

Option : Pressure gauge 1/4" NPT
(0 to 4 bar or 0 to 10 bar)

DETENDEURS

REGULATORS

Série 9012 :

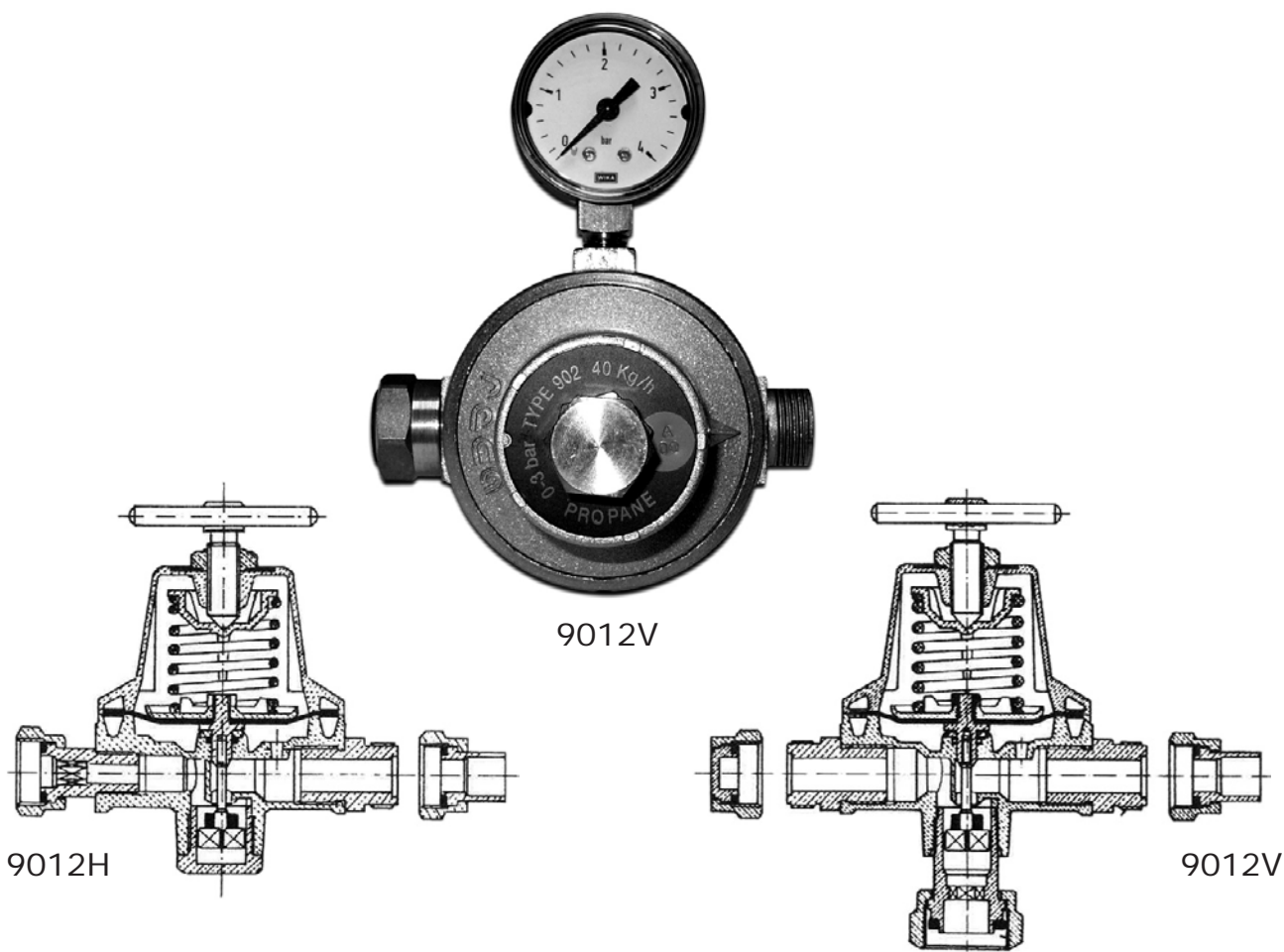
Détendeur haute pression réglable
Première détente

Débit : 40 kg/h propane

9012 Series :

High pressure regulator adjustable
First stage

Capacity : 40 kg/h propane



Pression de détente réglable de 0 à 3 bar

Pression d'alimentation :

Mini 2 bar

Maxi 20 bar

Raccords : Entrée écrou 20/150
Sortie à souder de 12

Livré avec manomètre

Delivery pressure : 0 to 3 bar

Inlet pressure :

Mini 2 bar

Maxi 20 bar

Connections : Inlet 20/150
Outlet \varnothing 12

With pressure gauge

DESIGNATION	REFERENCE NUMBER	DESCRIPTION
DETENDEUR ENTREE HORIZONTALE	9012H	HORIZONTAL INLET REGULATOR
DETENDEUR ENTREE VERTICALE	9012V	VERTICAL INLET REGULATOR

DETENDEURS

REGULATORS

Série 9014 :

Détendeur haute pression pré-réglés
1,5 ou 3 bar

Première détente

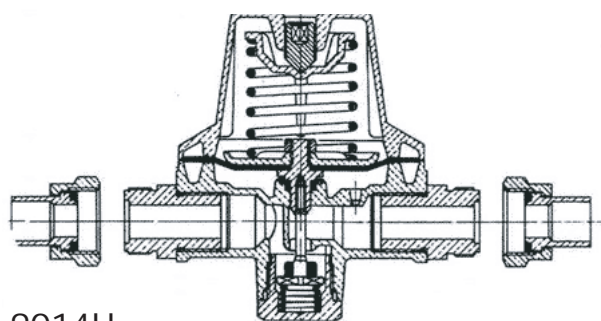
Débit : 40 kg/h propane

9014 Series :

High pressure regulator
1,5 or 3 bar

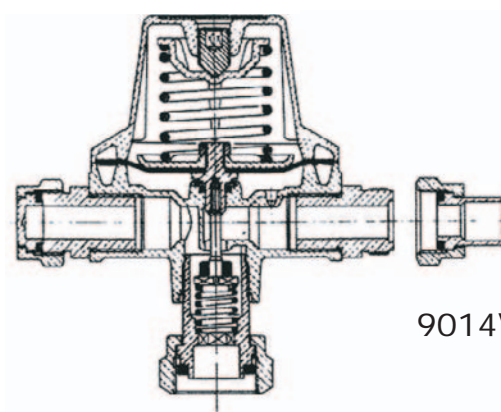
First stage

Capacity : 40 kg/h propane



9014H

9014H



9014V

Pression de détente : 1,5 bar

Pression d'alimentation :

Mini 2 bar

Maxi 20 bar

Delivery pressure : 1,5 bar

Inlet pressure :

Mini 2 bar

Maxi 20 bar

Raccords : Entrée 20/150
Sortie à souder de 12

Connections : Inlet 20/150
Outlet Ø 12

DESIGNATION	REFERENCE NUMBER	DESCRIPTION
DETENDEUR ENTREE HORIZONTALE 1,5 BAR	9014H	HORIZONTAL INLET REGULATOR 1,5 BAR
DETENDEUR ENTREE VERTICALE 1,5 BAR	9014V	VERTICAL INLET REGULATOR 1,5 BAR
DETENDEUR ENTREE VERTICALE 3 BAR	9014V3	VERTICAL INLET REGULATOR 3 BAR

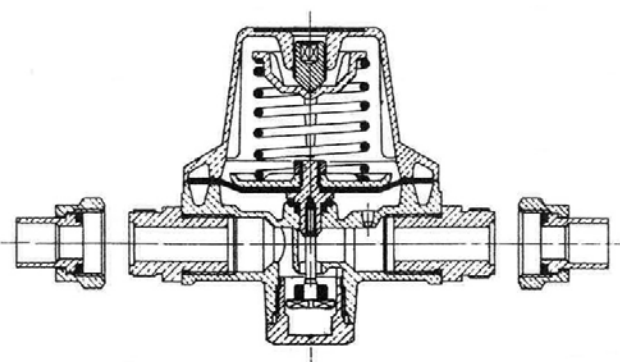
LIMITEURS DE PRESSION

Série 9514 :

Cette appareil se monte après le détendeur citerne première détente (type 9014).

Il protège l'installation contre toute surpression éventuelle.

Débit : 30 kg/h propane



Pression de sécurité : 1,75 bar

Pression d'alimentation :
Mini 2 bar / Maxi 20 bar

EXCESS PRESSURE VALVES

9514 Series :

This excess pressure valve is mounted after the first stage regulator (9014) to protect the installation against over pressure.

Capacity : 30 kg/h propane



Safety pressure : 1,75 bar

Inlet pressure :
Mini 2 bar / Maxi 20 bar