

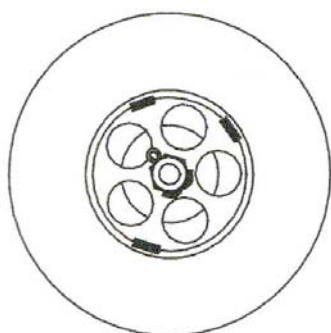
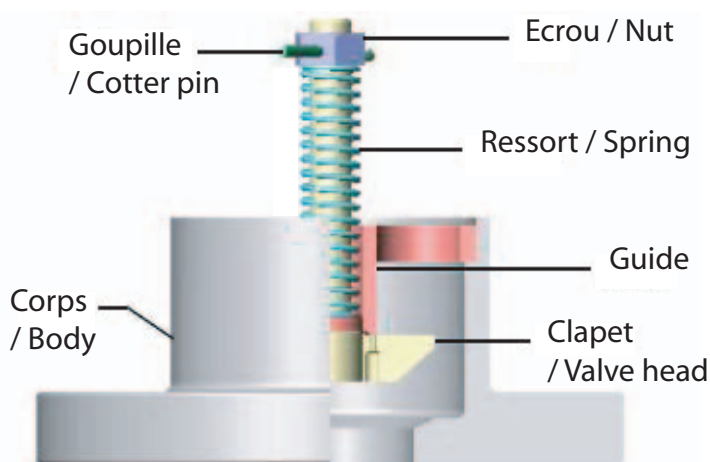
LIMITEURS DE DEBIT

Série 166 :

Les limiteurs de la série 166 sont destinés à être montés dans des tubulures et pincés entre brides.

Corps : Acier
 Clapet : 2" à 3" : Inox
 4" à 14" : Acier
 Tige : Inox
 Guide : Acier
 Ressort : Inox
 Ecrou : Acier
 Goupille : Inox

Ces limiteurs existent également en construction tout inox.



* Multiplier les débits indiqués par 0,94 pour les obtenir en butane et par 0,90 pour les obtenir en NH3.

* Multiply flow rate by .94 to determine liquid butane and by .90 determine liquid anhydrous ammonia flow.

Dans chaque diamètre et modèle d'autre débit sont possibles. Nous contacter.

EXCESS FLOW VALVES

166 Series :

These excess flow are flanged type valve, made to slip into pipe.

Body : Steel
 Valve head : 2"/3" : Stainless steel
 4"/14" : Steel
 Valve stem : Stainless steel
 Guide : Steel
 Spring : Stainless steel
 Nut : Steel
 Cotter pin : Stainless steel

Excess flow valves made entirely of stainless steel can be furnished.

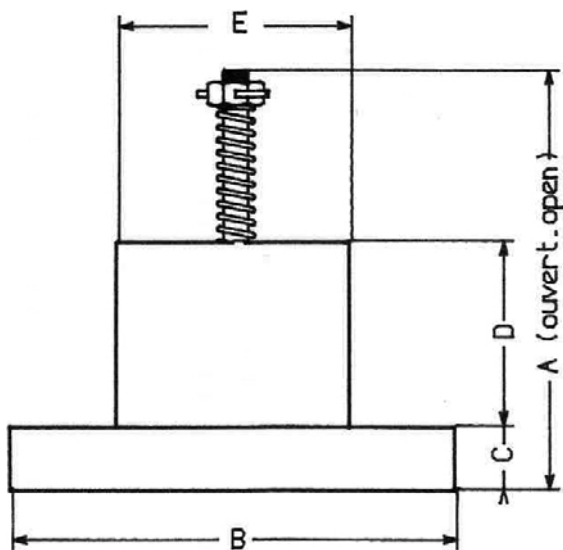


REFERENCE NUMBER	Ø TUYAUTERIE PIPE	DEBIT DE FERMETURE APPROXIMATIF APPROXIMATE CLOSING FLOWS		
		PROPANE LIQUIDE LIQUID m3/h *	PROPANE GAZ m3/h VAPOR	
			ENTREE 1.7 BAR INLET	ENTREE 7 BAR INLET
166 I	2"	9,5	220	360
166 J	2" 1/2	13,5	520	900
166 K	3"	22	840	1430
166 M	4"	47	1660	2820
166 N	5"	75	1900	3400
166 P	6"	105	2300	3900
166 Q	8"	142	3370	5720
166 R	10"	240	8180	14000
166 S	12"	382	10250	17650
166 T	14"	440	11840	20380

Other flowrates available on request.

LIMITEURS DE DEBIT

EXCESS FLOW VALVES



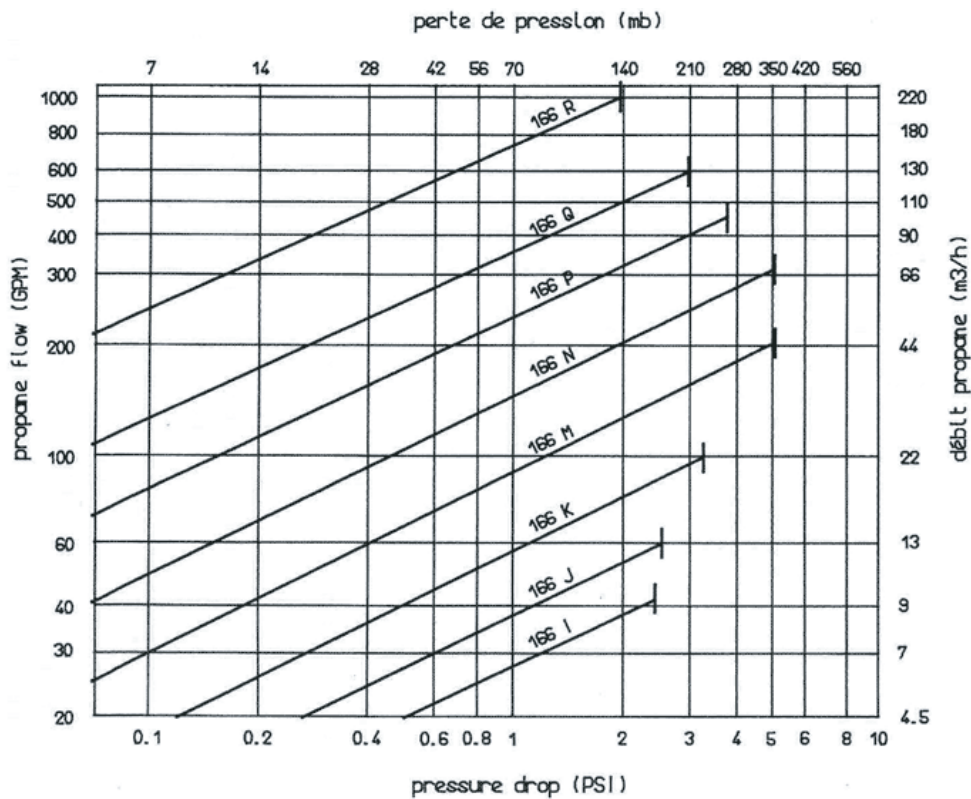
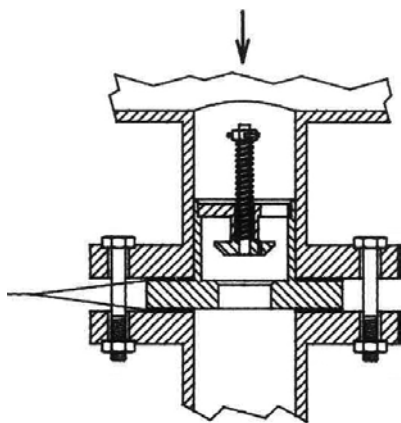
REFERENCE NUMBER	mm				
	A	B	C	D	E
166 I	85	92	13	38	48
166 J	93	105	13	47	57
166 K	94	127	13	51	73
166 M	119	157	16	63	95
166 N	139	185	16	86	120
166 P	183	216	19	101	144
166 Q	208	270	19	108	190
166 R	287	324	22	146	244
166 S	270	381	22	156	286
166 T	*	*	*	*	*

* Nous consulter

Exemple de montage

Typical installation

Joints / Gaskets



LIMITEURS DE DEBIT

EXCESS FLOW VALVES

Série 217 :

Les limiteurs de la série 217 sont destinés à être montés dans des tubulures pour schedule 160 et pincés entre brides.

Corps : Acier
Clapet : 1" à 6"
Tige : Inox
Guide : Acier
Clavette : Inox
Douille : Inox
Goupille : Inox

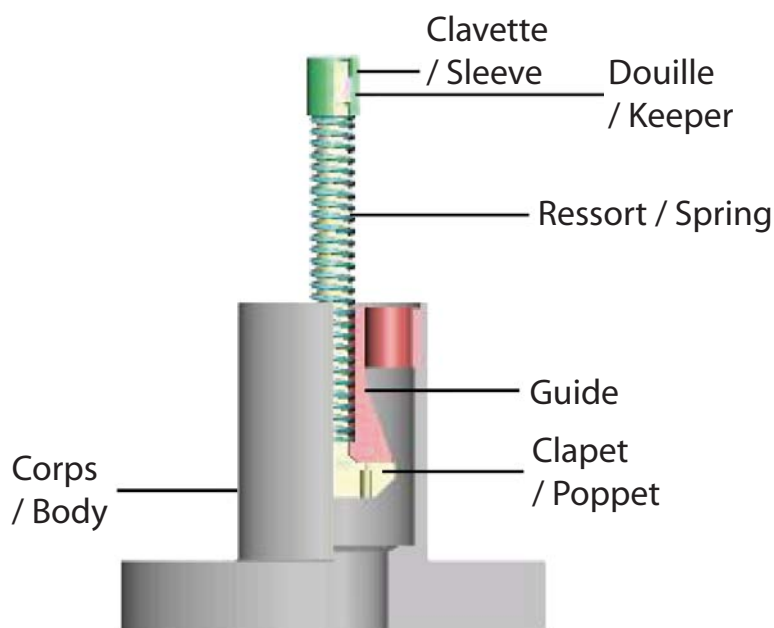
Ces limiteurs existent également en construction tout inox.

217 Series :

These excess flow valves are flanged type valve, made to slip into pipe.

Body : Steel
Valve head : 1" / 6"
Valve stem : Stainless steel
Guide : Steel
Sleeve : Stainless steel
Keeper : Stainless steel
Cotter pin : Stainless steel

Excess flow valves made entirely of stainless steel can be furnished.



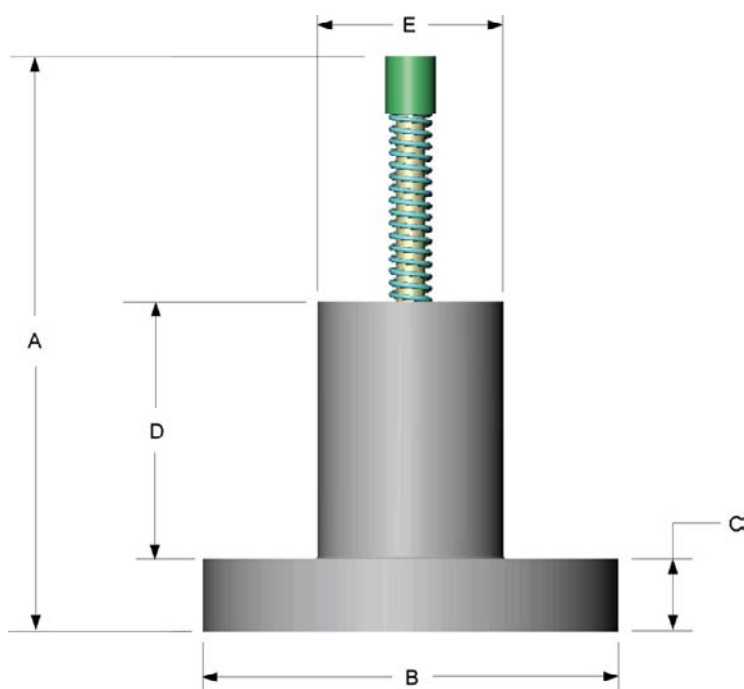
* Multiplier les débits indiqués par 0,94 pour les obtenir en butane et par 0,90 pour les obtenir en NH3.

* Multiply flow rate by .94 to determine liquid butane and by .90 to determine liquid anhydrous ammonia flow.

Dans chaque diamètre et modèle d'autre débit sont possibles.
Nous contacter.

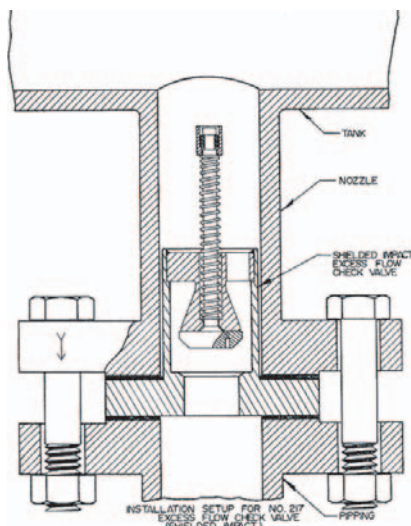
Other flowrates available on request.

REFERENCE NUMBER	Ø TUYAUTERIE PIPE	DEBIT DE FERMETURE APPROXIMATIF
		APPROXIMATE CLOSING FLOWS PROPANE LIQUIDE LIQUID m3/h *
217F	1"	0,4 - 3,8
217G	1" 1/4	1,4 - 5,5
217H	1" 1/2	2,3 - 9,3
217I	2"	5 - 20,7
217J	2" 1/2	12,7 - 25,2
217K	3"	19,8 - 40,4
217M	4"	19,1 - 63,8
217N	5"	39,7 - 98,8
217P	6"	52,5 - 125,8



REFERENCE NUMBER	Ø TUYAUTERIE PIPE	DIMENSIONS (mm)				
		A	B	C	D	E
217F	1"	51	51	9,6	22,3	19,8
217G	1" 1/4	69	63	10	32	28
217H	1" 1/2	84	73	13	37	32
217I	2"	125	92	16	57	41
217J	2" 1/2	133	105	17	67	52
217K	3"	155	127	19	77	65
217M	4"	203	157	21	102	86
217N	5"	220	186	25	125	109
217P	6"	243	216	29	129	131

Exemple de montage



Typical installation