

RACCORD SECURITE "DRY-LINK"

DRY DISCONNECT COUPLING "DRY-LINK"

"DRY-LINK" 100% SEC :

"DRY-LINK" 100% DRY :



- Aucune perte de produits lors des opérations d'accouplement et désaccouplement.
- Très faible perte de charge.
- Système de verrouillage sécurisé.
- Déconnexion accidentelle impossible.
- Poids limité.
- Construction Inox, Hastelloy, Alloy 20.
- Joints PTFE, Kalrez, viton, EPDM, ...
- Connexion à brides, taraudées, clamp, à souder, ...
- Surfaces internes électropolies sur demande.

- No leakage during connexion and disconnexion operations.
- No pressure drop.
- Completely safe locking system.
- Limited weight.
- Materials : Stainless steel, hastelloy, alloy 20.
- Seals : PTFE (teflon), Kalrez, Viton, EPDM, ...
- Ends : Flanges, female threaded, tri-clover, butt welding, ...
- Polished internal surfaces on request.



RACCORD SECURITE "DRY-LINK"

LE TRANSFERT DE FLUIDE EN TOUTE SECURITE :

Le raccord «DRY-LINK» est composé d'un coupleur et d'un adaptateur de très haute technologie **100% sec.**

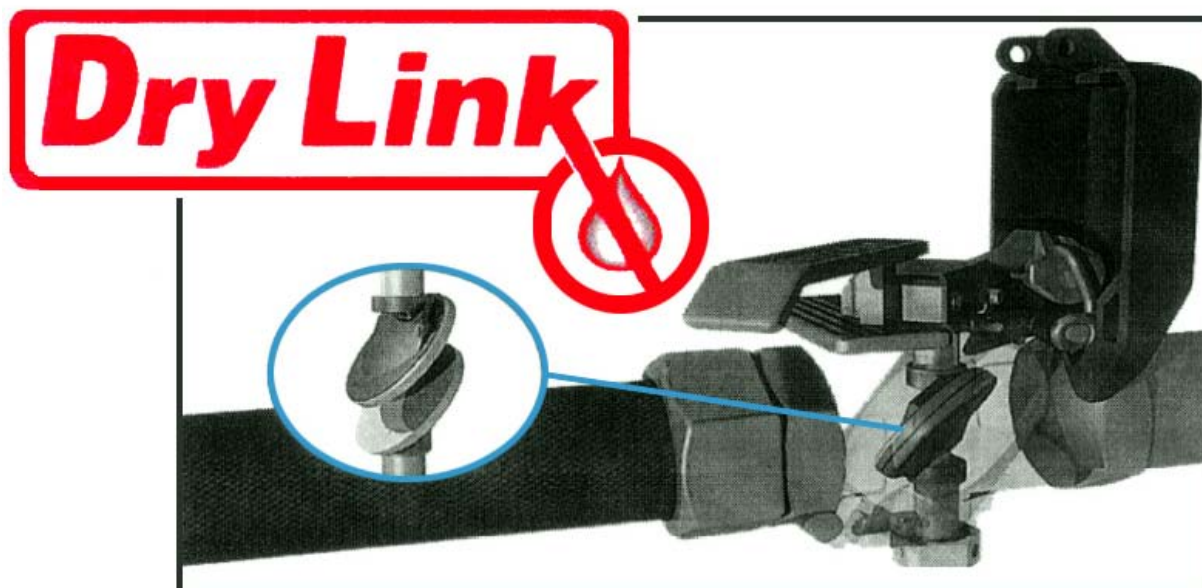
Il apporte une solution technique performante, sûre et unique pour les applications de dépotage et de production de liquides coûteux ou dangereux (des domaines pharmaceutique, alimentaire, chimique et pétrochimique, ...).

DRY DISCONNECT COUPLING "DRY-LINK"

THE TRANSFERT OF FLUIDS IN A SAFE CON- DITIONS :

The DRY-LINK coupling is composed of an high-tec coupler and adapter. This coupling ensure **100% dry** connexion and diconnexions.

It provides a powerful, and safe technical solution adapted to applications for discharge and the production of costly or hazardous liquids (for pharmaceutical, food, chemical and petrochemical, ...).



Deux disques identiques sont manoeuvrés ensemble pour permettre le passage du fluide.

Two discs are operated together to allow the passage of the fluids.

RACCORD SECURITE "DRY-LINK"

DRY DISCONNECT COUPLING "DRY-LINK"

FONCTIONNEMENT :

OPERATION :

1 - Assemblage

Simple et rapide

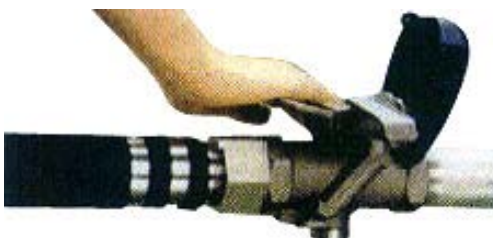


1 - Connexion

Easy and fast

2 - Verrouillage / Déverrouillage

Une seule opération



2 - Locking / Unlocking

Only one operation

3 - Ouverture

Précision et facilité



3 - Opening

Easy and accurate

Pression :

Pression maxi de service :

1" (DN25) : 14,3 bar (210 PSI)

1"1/2 (DN40) : 14,3 bar (210 PSI)

2" (DN50) : 10,3 bar (150 PSI)

3" (DN80) : 8,3 bar (120 PSI)

ATTENTION ! Pour un test sur site, on peut augmenter la pression maximum de service dans la limite d'1 fois 1/2 les chiffres donnés ci-dessus.

Egalement testé sous vide.

Température :

L'ensemble coupleur/adaptateur "DRY-LINK" a une température de service allant de -29°C à +110°C si vous utilisez des joints VITON ou EPDM, et de -7°C à +110°C si vous utilisez des joints TEFLON.

Matériaux :

Toutes parties métalliques : Inox 316
Joints : au choix VITON, EPDM ou TEFLON.

Pressure :

Max working pressure :

1" (DN25) : 14,3 bar (210 PSI)

1"1/2 (DN40) : 14,3 bar (210 PSI)

2" (DN50) : 10,3 bar (150 PSI)

3" (DN80) : 8,3 bar (120 PSI)

WARNING ! In case of test pressure shall not exceed 1,5 x working pressure.

Also tested in vacuum.

Temperature :

With VITON or EPDM seals : -29°C to +110°C.

With TEFLON seals : -7°C to +110°C.

Materials :

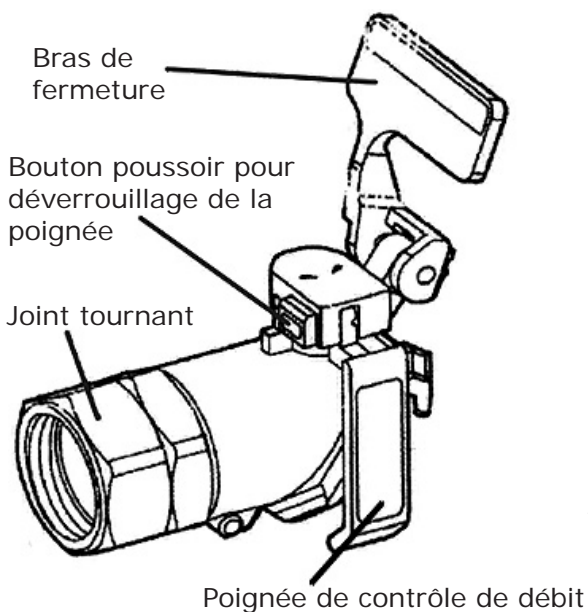
Metalical parts : Stainless-steel 316

Seals : VITON, EPDM or TEFLON.

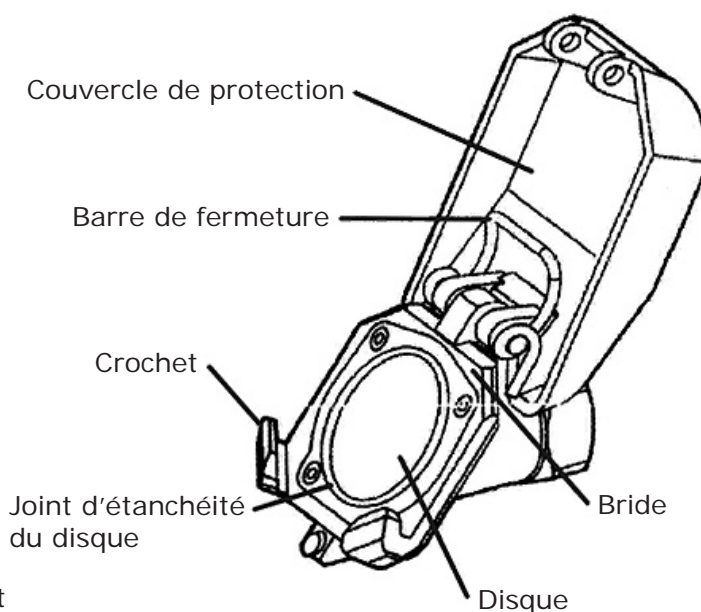
RACCORD SECURITE "DRY-LINK"

DRY DISCONNECT COUPLING "DRY-LINK"

FONCTIONNEMENT ET ASSEMBLAGE DRY-LINK :



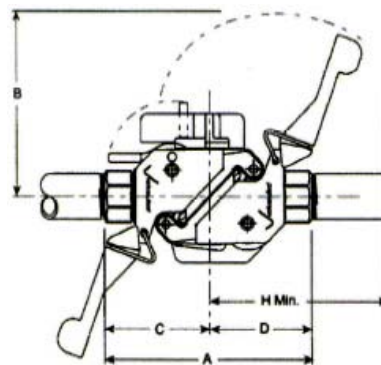
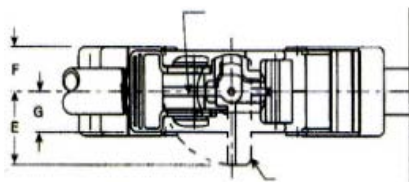
DRY-LINK OPERATION AND ASSEMBLY :



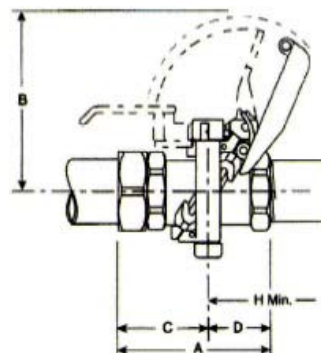
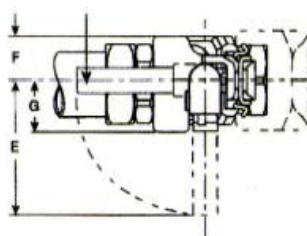
PLANS :

DRAWING :

1" ET 1"1/2 :



2" ET 3" :



DIAMETRE DN / Pouce		DIMENSIONS EN MM								POIDS APPROX. KG	
		A	B	C	D	E	F	G	H	COUPLEUR	ADAPTEUR
25	1"	159	135	80	79	53	30	30	132	0,9	0,8
40	1"1/2	188	171	95	93	64	36	36	165	1,5	1,4
50	2"	159	165	95	64	133	43	51	102	2,3	1,4
80	3"	217	251	130	89	187	60	67	102	6,4	4,1

RACCORD SECURITE "DRY-LINK"

DRY DISCONNECT COUPLING "DRY-LINK"

COMPATIBILITE ET RECOM- MANDATIONS DES JOINTS :

VITON : S'utilise pour de nombreux acides oxydants, les pétroles, les hydrocarbures halogènes, les lubrifiants, les fluides hydrauliques ou les liquides organiques.

EPDM : S'utilise pour divers produits chimiques industriels, tels que les acides dilués. L'utilisation d'EPDM n'est pas recommandée pour les produits pétroliers.

TEFLON : Sa résistance aux attaques de la plupart des produits chimiques et des solvants est exceptionnelle.

MATERIAL COMPATIBILITY :

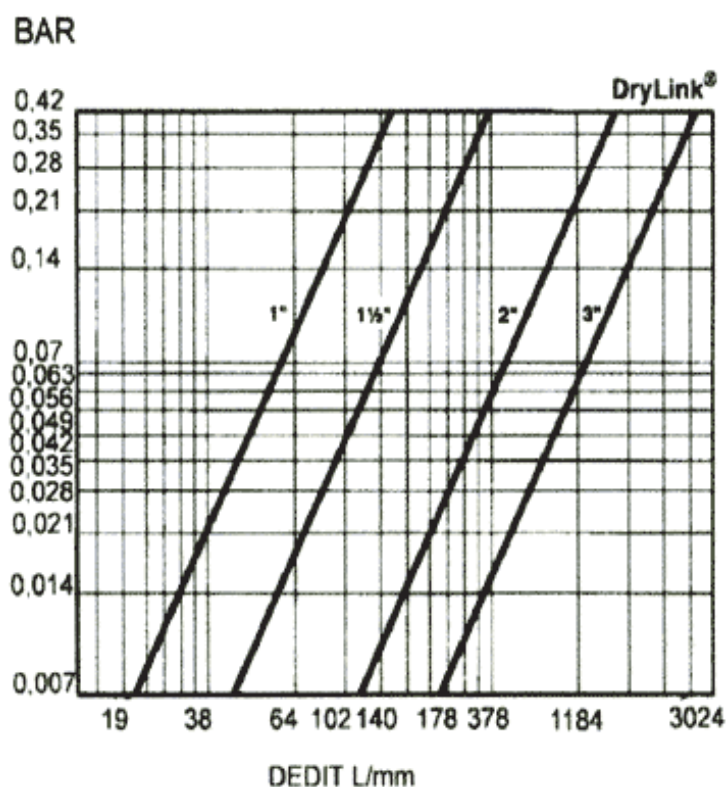
VITON : It can be used with oxidizing acids, petroleum products, halocarbons, lubricants, ...

EPDM : It can be used with chemical fluids like dilute acids. Not recommended for petroleum products.

TEFLON : Exceptional resistance to most chemical products and solvents.

COURBE PERTE DE CHARGE DE DRY-LINK :

DRY-LINK PRESSURE DROP CURVES :



RACCORD SECURITE "DRY-LINK"

DRY DISCONNECT COUPLING "DRY-LINK"

ADAPTEURS DRY-LINK :

DRY-LINK ADAPTORS :

DIAMETRE DN / Pouce		REFERENCE	JOINTS	CORPS	CONNECTION
25	1"	R260A25V	VITON	INOX 316	FEM. GAZ FIXE
40	1"1/2	R260A40V	VITON	INOX 316	FEM. GAZ FIXE
50	2"	R260A50V	VITON	INOX 316	FEM. GAZ FIXE
80	3"	R260A80V	VITON	INOX 316	FEM. GAZ FIXE
25	1"	R260A25E	EPDM	INOX 316	FEM. GAZ FIXE
40	1"1/2	R260A40E	EPDM	INOX 316	FEM. GAZ FIXE
50	2"	R260A50E	EPDM	INOX 316	FEM. GAZ FIXE
80	3"	R260A80E	EPDM	INOX 316	FEM. GAZ FIXE
25	1"	R260A25T	PTFE	INOX 316	FEM. GAZ FIXE
40	1"1/2	R260A40T	PTFE	INOX 316	FEM. GAZ FIXE
50	2"	R260A50T	PTFE	INOX 316	FEM. GAZ FIXE
80	3"	R260A80T	PTFE	INOX 316	FEM. GAZ FIXE

Autres types sur demande.

COUPLEURS DRY-LINK :

DRY-LINK COUPLERS :

DIAMETRE DN / Pouce		REFERENCE	JOINTS	CORPS	CONNECTION
25	1"	R260C25V	VITON	INOX 316	GAZ TOURN. FEM.
40	1"1/2	R260C40V	VITON	INOX 316	GAZ TOURN. FEM.
50	2"	R260C50V	VITON	INOX 316	GAZ TOURN. FEM.
80	3"	R260C80V	VITON	INOX 316	GAZ TOURN. FEM.
25	1"	R260C25E	EPDM	INOX 316	GAZ TOURN. FEM.
40	1"1/2	R260C40E	EPDM	INOX 316	GAZ TOURN. FEM.
50	2"	R260C50E	EPDM	INOX 316	GAZ TOURN. FEM.
80	3"	R260C80E	EPDM	INOX 316	GAZ TOURN. FEM.
25	1"	R260C25T	PTFE	INOX 316	GAZ TOURN. FEM.
40	1"1/2	R260C40T	PTFE	INOX 316	GAZ TOURN. FEM.
50	2"	R260C50T	PTFE	INOX 316	GAZ TOURN. FEM.
80	3"	R260C80T	PTFE	INOX 316	GAZ TOURN. FEM.

Autres types sur demande.