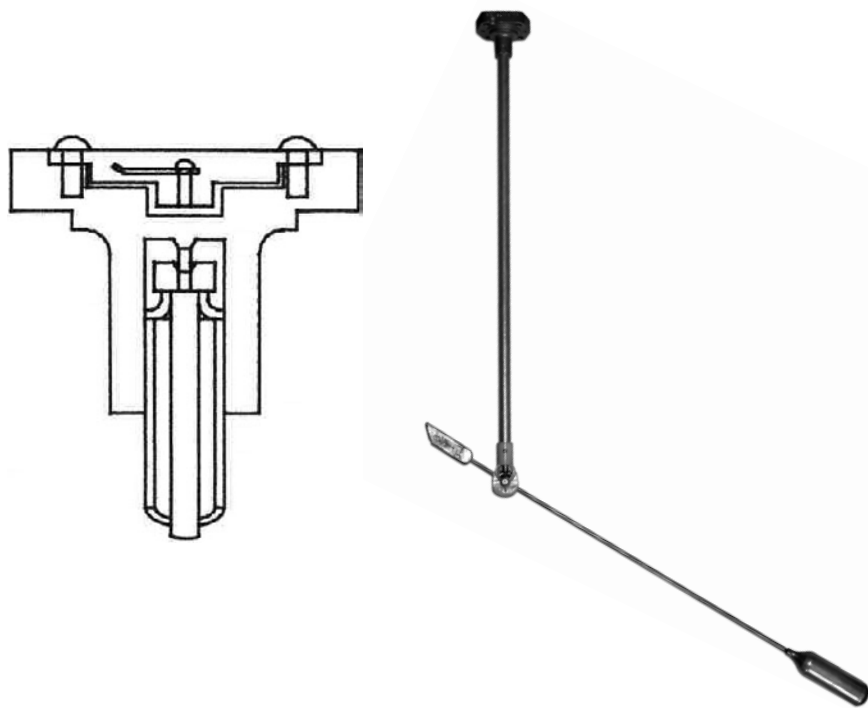


## JAUGES MAGNETIQUES

## MAGNETIC GAUGES

### Série ROCHESTER :

Pour réservoirs diamètre 2000 maxi.  
Jauges à flotteurs à transmission magnétique.

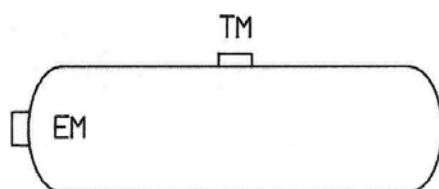


Le flotteur entraîne un système de pignons dentés avec un axe relié à un aimant à l'intérieur du réservoir.  
Étanchéité parfaite grâce à une transmission magnétique obtenue par deux aimants de part et d'autre d'une cloison amagnétique.  
Le cadran peut être démonté à tout moment, le réservoir restant en charge.

#### Montages :

TM : Montage sur le dessus de réservoir

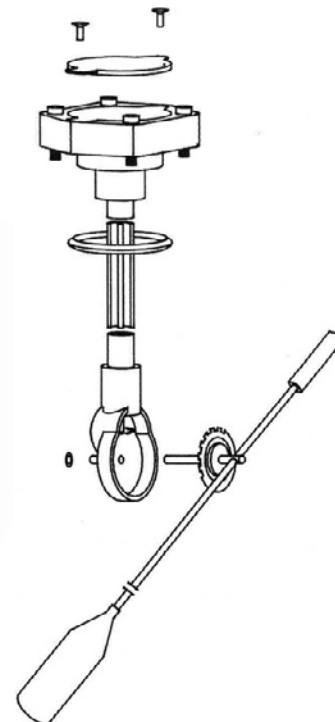
EM : Montage sur un fonds



Construction : Aluminium  
Joint : Buna  
(Possibilité de construction tout inox, ou autres sur demande).

### ROCHESTER Series :

For tanks up to diameter 2000.  
Float gauges with magnetic transmission.



For use on stationary storage containers of GPL.

Dial reading indicates the percentage of product volume into the tank.

Dial can be changed while the tank remains under pressure.

#### Mounting positions :

TM : Top mounting

EM : End mounting

Construction : Aluminum  
O ring : Buna  
(Can be made in stainless steel, on other on request).



Cadran JUNIOR  
(Ø 40 mm)  
JUNIOR dial  
(Ø 40 mm)



Cadran SENIOR  
(Ø 50 mm)  
SENIOR dial  
(Ø 50 mm)



Cadran 4"  
(Ø 100 mm)  
4" dial  
(Ø 100 mm)

La jauge avec cadran 4" se monte sur le même bossage que la jauge avec cadran senior.

Le cadran 4" se monte en lieu et place du cadran senior par l'intermédiaire d'un étrier.

The gauge with 4" dial uses the same mounting adaptor flange as the senior gauge.

DESIGNATION	REFERENCE NUMBER	DESCRIPTION
JAUGE JUNIOR TM POUR Ø 800	JTM4180	JUNIOR TM Ø 800 GAUGE
JAUGE JUNIOR TM POUR Ø 950	JTM4895	JUNIOR TM Ø 950 GAUGE
JAUGE JUNIOR TM POUR Ø 1000	JTM51100	JUNIOR TM Ø 1000 GAUGE
JAUGE JUNIOR TM POUR Ø 1050	JTM54105	JUNIOR TM Ø 1050 GAUGE
JAUGE JUNIOR TM POUR Ø 1170	JTM60117	JUNIOR TM Ø 1170 GAUGE
JAUGE JUNIOR TM POUR Ø 1200	JTM61120	JUNIOR TM Ø 1200 GAUGE
JAUGE SENIOR TM POUR Ø 800	STM4180	SENIOR TM Ø 800 GAUGE
JAUGE SENIOR TM POUR Ø 950	STM4895	SENIOR TM Ø 950 GAUGE
JAUGE SENIOR TM POUR Ø 1000	STM51100	SENIOR TM Ø 1000 GAUGE
JAUGE SENIOR TM POUR Ø 1050	STM54105	SENIOR TM Ø 1050 GAUGE
JAUGE SENIOR TM POUR Ø 1200	STM61120	SENIOR TM Ø 1200 GAUGE
JAUGE SENIOR TM POUR Ø 1300	STM66130	SENIOR TM Ø 1300 GAUGE
JAUGE SENIOR TM POUR Ø 1500	STM76150	SENIOR TM Ø 1500 GAUGE
JAUGE SENIOR TM POUR Ø 1600	STM81160	SENIOR TM Ø 1600 GAUGE
JAUGE 4" EM POUR Ø 1500	4EM1500	4" EM Ø 1500 GAUGE
JAUGE 4" EM POUR Ø 1600	4EM1600	4" EM Ø 1600 GAUGE
JAUGE 4" EM POUR Ø 1700	4EM1700	4" EM Ø 1700 GAUGE
JAUGE 4" EM POUR Ø 1800	4EM1800	4" EM Ø 1800 GAUGE
JAUGE 4" EM POUR Ø 1900	4EM1900	4" EM Ø 1900 GAUGE

## JAUGES MAGNETIQUES

## MAGNETIC GAUGES

Le tableau précédent indique les modèles les plus couramment utilisés.

The parts numbers of the previous page indicates gauges fluently used.

Pour commander :

How to order :

Préciser : Diamètre du réservoir  
Type de cadran  
Type de montage  
Dépassant de bossage du réservoir

Specify : Tank diameter  
Dial type  
Mounting position  
Dimension from the gauge gasket surface to the outside surface of the tank  
Flange type.

Type de bride.

Pièces détachées :

DESIGNATION	REFERENCE NUMBER	DESCRIPTION
JOINT POUR JAUGES JUNIOR	AN23	JUNIOR GASKET
JOINT POUR JAUGES SENIOR	16201	SENIOR GASKET
VIS INOX POUR JAUGES JUNIOR	6 X 25	JUNIOR GAUGE SCREW
VIS INOX POUR JAUGES SENIOR	8 X 25	SENIOR GAUGE SCREW
CADRAN JUNIOR AVEC VIS	5-39	JUNIOR DIAL WITH SCREW
CADRAN SENIOR AVEC VIS	5-1	SENIOR DIAL WITH SCREW
CADRAN 4" NU	5-453	4" DIAL WITHOUT BEZEL
COLLERETTE AVEC VIS 40.413	39-2	BEZEL FOR 4" DIAL WITH SCREW
ETRIER AVEC VIS 40.22	93-2	BRACKET FOR 4" DIAL WITH SCREW

## JAUGES MAGNETIQUES

## MAGNETIC GAUGES

## Série JM3002 :



Cadran diamètre 200 mm (8")

Robuste, la jauge JM3002 est destinée aux moyens et gros stockages de GPL.

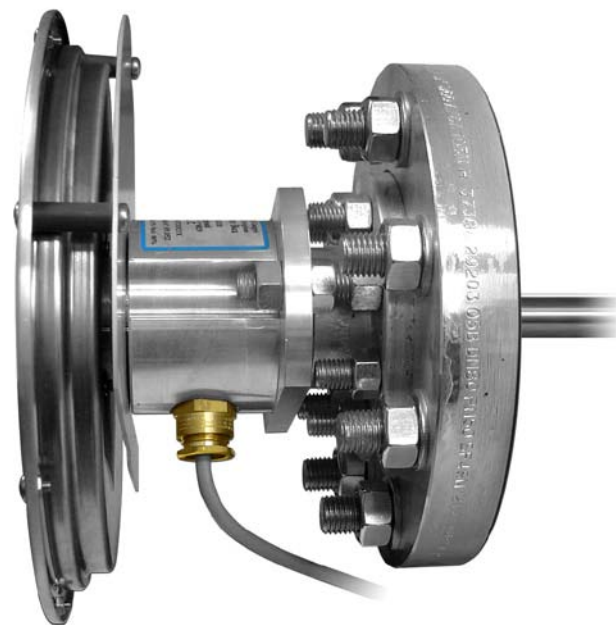
Étanchéité parfaite grâce à une transmission magnétique obtenue par deux aimants de part et d'autre d'une cloison amagnétique.

Lecture facile et directe en pourcentage de volume avec abaque de correction de température.

Option : Transmetteur électronique. Adaptable sur jauge JM3002 toutes versions (ASA, PN, bride US hors axe ou dans l'axe).

Boîtier anti-déflagrant ATEX EExdIIB T6.

## JM3002 Series :



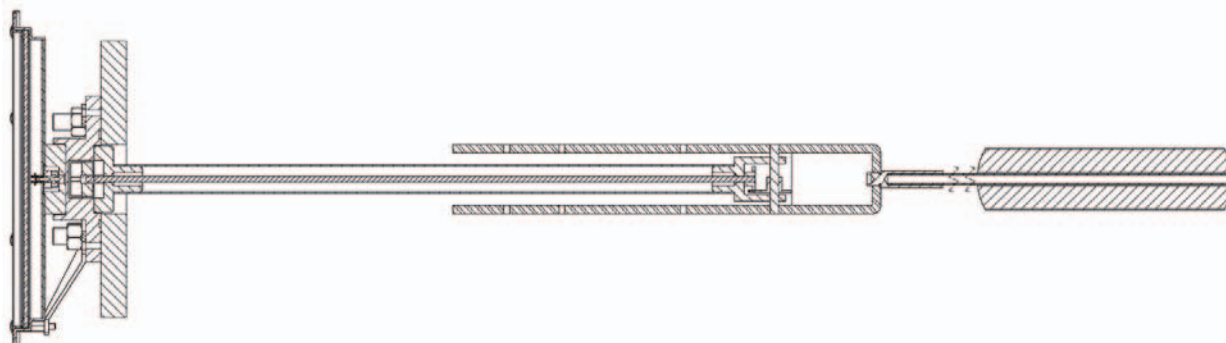
Dial diameter 200 mm (8")

For use on large stationary containers of GPL.

Magnetic transmission.

Dial reading indicates the percentage of product in container.

Optional : Electronic remote transmitter.

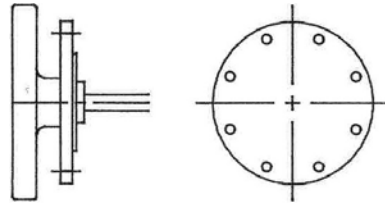


## JAUGES MAGNETIQUES

## MAGNETIC GAUGES

Différents types de fixations :

- Bride PN25 DN80 emboîtement simple mâle
- Bride PN50 (ASA 300) 3"

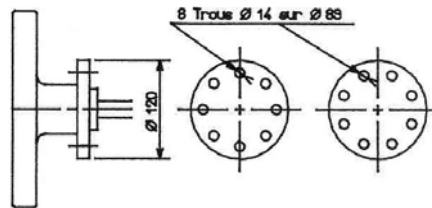
Connections :

- PN25 DN80 single tongue and groove flange
- PN50 (ASA 300) 3" flange

Bride version "américaine"

Standard : Trous dans l'axe

Suffixe X : Trous hors axe.



US flange

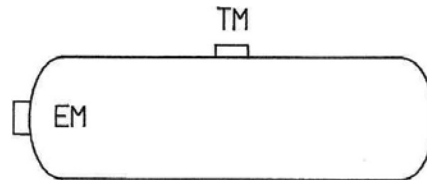
Standard : Bolt holes in center line

Trim X : Bolt holes span center line.

Montage :

TM : Montage sur le dessus du réservoir

EM : Montage sur un fonds

Mounting positions :

TM : Top mounting

EM : End mounting

Indications à la commande :

**Diamètre du réservoir**  
**Type de montage**  
**Dépassant de bossage.**

Specify to order :

**Tank diameter**  
**Mounting position**  
**Dimension from the gauge gasket surface to the outside surface of the tank.**

DESIGNATION	REFERENCE NUMBER	DESCRIPTION
JAUGE MAGNETIQUE BRIDE MIXTE PN/ASA 3" END MOUNTING	JM3002MIX	JOINT FLANGE MAGNETIC GAUGE PN/ASA 3" END MOUNTING
JAUGE PN25 DN80 SEM	JM3002	PN25 DN80 SEM MAGNETIC GAUGE
JAUGE PN50 (ASA 300) 3"	JM3002ASA	PN50 (ASA 300) 3" MAGNETIC GAUGE
JAUGE MAGNETIQUE ASA300 DN80 TOP MOUNTING	JM3002TAS	ASA300 DN80 TOP MOUNTING MAGNETIC GAUGE
JAUGE MAGNETIQUE PN25 DN80 SEM TOP MOUNTING	JM3002TPN	PN25 DN80 SEM TOP MOUNTING
JAUGE MAGNETIQUE BRIDE "US" DANS AXE TOP MOUNTING	JM3002TUS	BOLT HOLES IN CENTER LINE "US" FLANGE TOP MOUNTING MAGNETIC GAUGE
JAUGE MAGNET. BRIDE "US" HORS AXE TOP MOUNTING	JM3002TUX	BOLT HOLES SPAN CENTER LINE "US" FLANGE TOP MOUNTING MAGNETIC GAUGE
JAUGE BRIDE "US" TROUS DANS AXE	JM3002US	BOLT HOLES IN CENTER LINE "US" FLANGE GAUGE
JAUGE BRIDE "US" TROUS HORS AXE	JM3002USX	BOLT HOLES SPAN CENTER LINE "US" FLANGE GAUGE
CADRAN	CJM3002	DIAL
FLOTTEUR AVEC TIGE	FTJM3000	FLOAT WITH TUBE
VERRE DE CADRAN	CJM05N	GLASS
JOINT METAL POUR JM3002 US/USX	060503	METAL GASKET FOR JM3002 US/USX
JOINT NBR POUR JM3002 US/USX	JTMAG	NITRILE GASKET FOR JM3002 US/USX